

(مرض الحمى القلاعية)

مرض أبو لسان - إلتهاب الفم والحافر

مرض فيروسي حاد سريع الإنتشار يصيب الحيوانات ذات الظلف (الأبقار - الأغنام - الماعز وعدة حيوانات برية أخرى) يتميز بارتفاع شديد في درجة الحرارة وانخفاض كبير في إنتاج الحليب وفقدان الشهية وبترافق مع المرض إجهاضات مع تفوق في العجول الصغيرة.

الأعراض :

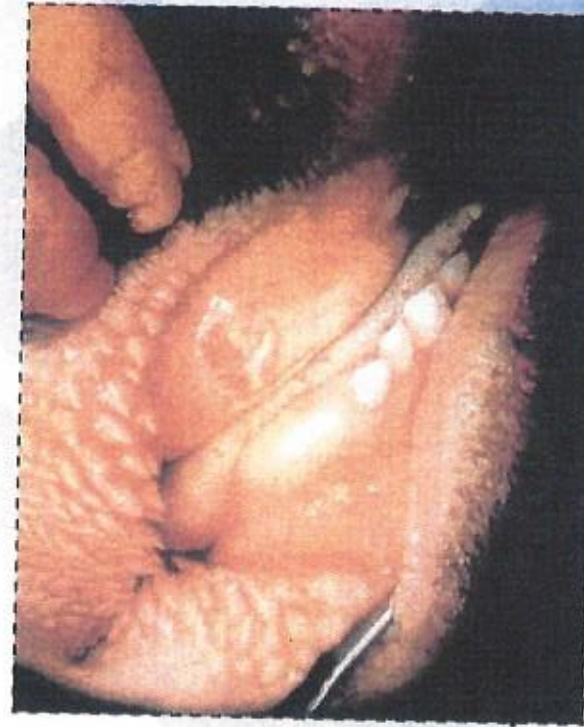


إفرازات لعابية من الفم

- 1- ظهور إفرازات لعابية لزجة وغزيرة من الفم.
- 2- ظهور حويصلات وتقرحات شديدة بالفم واللسان وعلى اللثة مما يؤدي إلى عدم قدرة الحيوان على الأكل.
- 3- ظهور الحويصلات بين الأظلاف مسببة العرج.
- 4- تقرحات في حلمات الضرع أحياناً.



تقرحات في حلمات الضرع



تقرحات في اللثة



حويصلات بين الأظلاف



تقرحات شديدة باللسان

مملكة البحرين وزارة البلديات والتخطيط العمراني إدارة الثروة الحيوانية مرض الحمى القلاعية



قسم الخدمات البيطرية

- ٤- إعطاء الأدوية الخافضة للحرارة .
- ٥- عزل الحيوان المصاب ووضعه في مكان نظيف وجاف.

ثانياً ، طرق الوقاية والتحصين والتحكم في المرض ،

- ١- تحصين الحيوانات مرتين سنوياً على أن تكون الفترة بينهما ٦ شهور.
- ٢- تحصين الحيوانات القابلة للعدوى (الأبقار والأغنام والماعز) من عمر ستة أسابيع فأكثر.
- ٣- تحصين الحيوانات السليمة فقط.
- ٤- تحجر الحيوانات الواردة إلى المملكة للتأكد من خلوها من المرض.
- ٥- يتم تحصين الحيوانات المحجورة ضد المرض.
- ٦- عدم استيراد الحيوانات من الدول الموبوءة.

الإجراءات الوقائية العامة ،

- ١- يمنع نقل الحيوانات من الأماكن المصابة.
- ٢- يمنع دخول الحيوانات السليمة إلى الأماكن المصابة.
- ٣- حجز الحيوانات التي أدخلت إلى القطيع وإعطائها اللقاح ضد المرض.
- ٤- الحد من تنقلات العاملين في المزرعة من وإلى المزارع المصابة بالمرض.
- ٥- تقييم كل وسائل النقل قبل وبعد استعمالها لنقل الحيوانات القابلة للمرض.

التبليغ ،

الاتصال فوراً بـ قسم الخدمات البيطرية عند الاشتباه بالمرض وذلك على هاتف رقم : ١٧٦٩١٢٥٦ لاتخاذ الإجراءات الوقائية اللازمة.

- ٥- إنخفاض كبير في إنتاج الحليب.
- ٦- ارتفاع شديد في درجة الحرارة مع فقدان الشهية.

طرق انتقال المرض ،

- ١- الإختلاط المباشر للحيوانات عن طريق الإفرازات اللعابية ومن خلال المعالف والمشارب.
- ٢- عن طريق الهواء الملوث بالفيروس المسبب للمرض من مزرعة إلى أخرى لمسافة تصل حتى ٦٠ كم.
- ٣- عن طريق العمال والزوار المخالطين للحيوانات المصابة عند إنتقالهم من مزرعة إلى أخرى.
- ٤- عن طريق الحيوانات النافقة إذا لم يتم التخلص منها بالطريقة الصحيحة.

العوامل الممهدة للمرض ،

- ١- عدم تحصين الحيوانات .
- ٢- صغر سن الحيوان (العجول عمر أقل من ثلاثة شهور) من أمهات غير محصنة.
- ٣- إدخال حيوانات جديدة غير محصنة مع القطيع.
- ٤- الفروق النقية من الحيوانات أشد قابلية للعدوى.
- ٥- يلعب الإيواء والغذاء دوراً هاماً في نقل العدوى.

طرق مكافحة المرض ،

أولاً : العلاج

- لايوجد علاج لمرض الحمى القلاعية ولكن يتم معالجة الأعراض الجانبية وذلك بإتباع التالي :
- ١- غسل وتنظيف الفم بمطهرات يومية.
 - ٢- تعالج الأظلاف بمطهرات وعلاجات موضعية.
 - ٣- يتم تظهير الضرع مع معالجة الأفات المرضية إن وجدت.